

RODINNÉ DOMY

Nadstandardně prostorný rodinný dům s dispozicí vilového typu, určen pro bydlení početnější rodiny, pro komunitní bydlení, studentské bydlení, případně jako azylový dům. Přízemní podlaží obsahuje společenský prostor s kuchyní, pracovnu a technickou místnost. Patro obsahuje 5 pokojů hotelového typu se 4 samostatnými minimálně vybavenými koupelnami

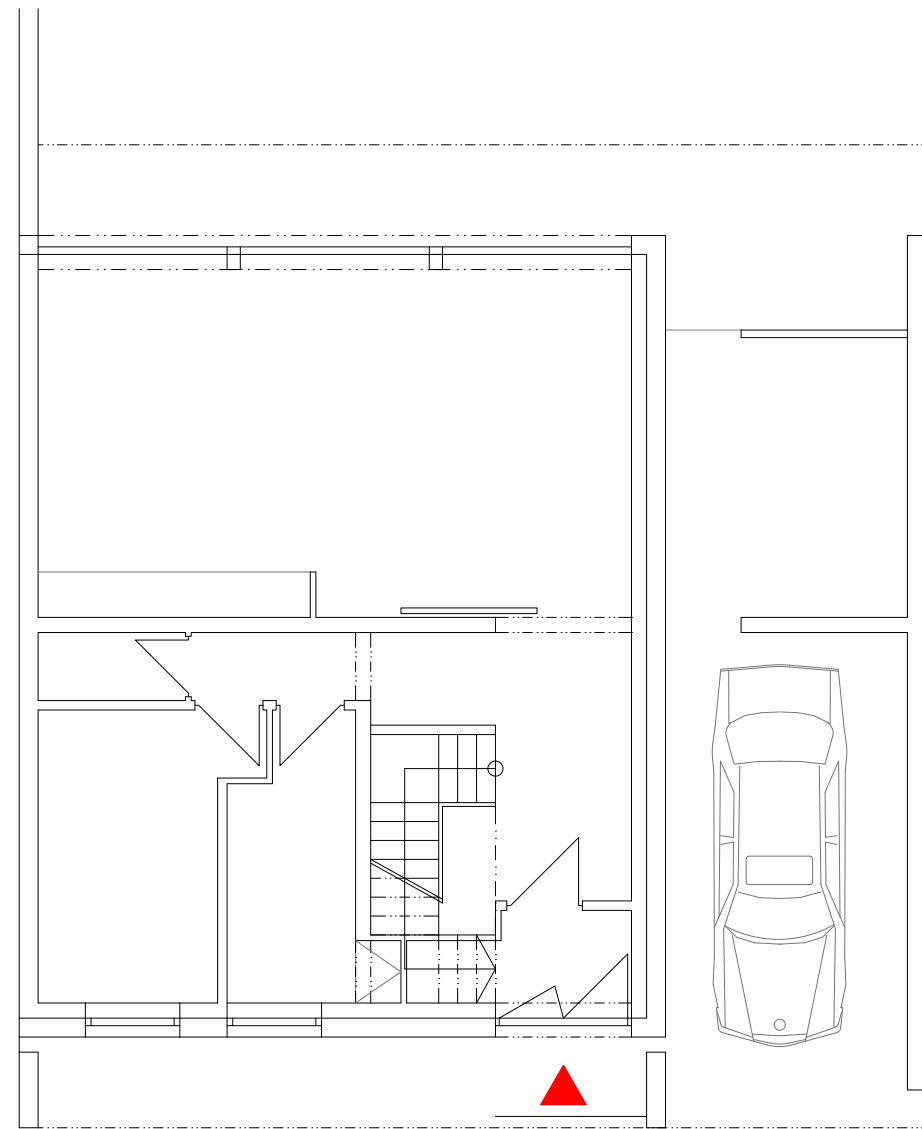
Kapacita: 8 osob

Terén:

- Rovinatý
- Převážně rovinatý

DŮM D12

PŮDORYS 1. NP. | S PRŮJEZDEM



PŮDORYS 2. NP.

