

RODINNÉ DOMY

Nejuniverzálnější typ rodinného domu, který při vysoké prostorové efektivitě nabízí řadu variant dispozice. Může sloužit buď pro bydlení jedné rodiny, anebo jako dvougenerační s bytovými jednotkami až 3+kk. Je možná volba orientace hlavního obytného prostoru (doporučena V-Z orientace domu) a vypuštění podnože (potom se bytová jednotka v přízemí zmenší na 2+kk), nebo také volba orientace vstupu.

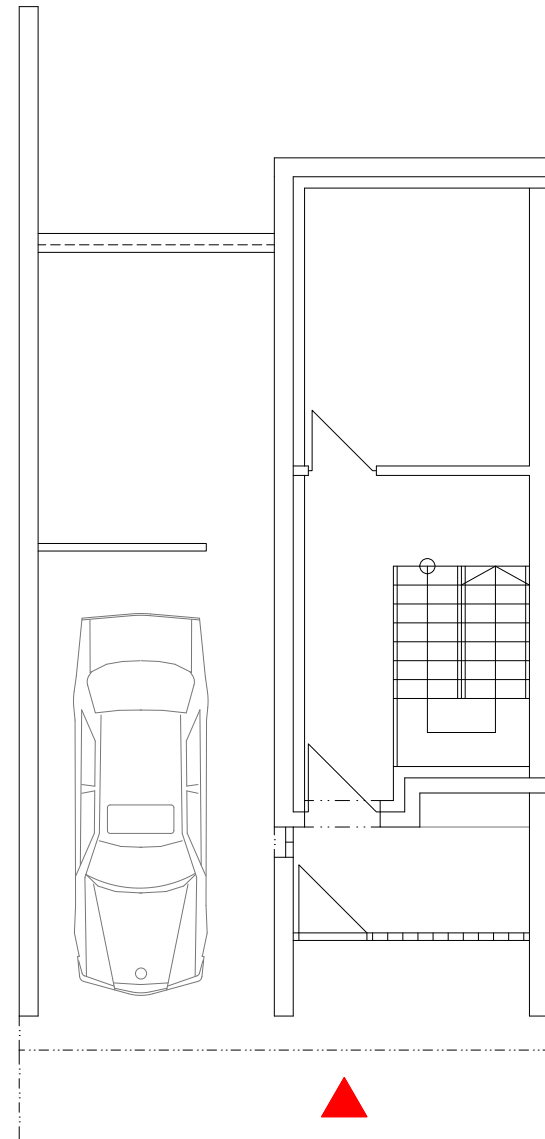
Kapacita: 6 osob

Terén:

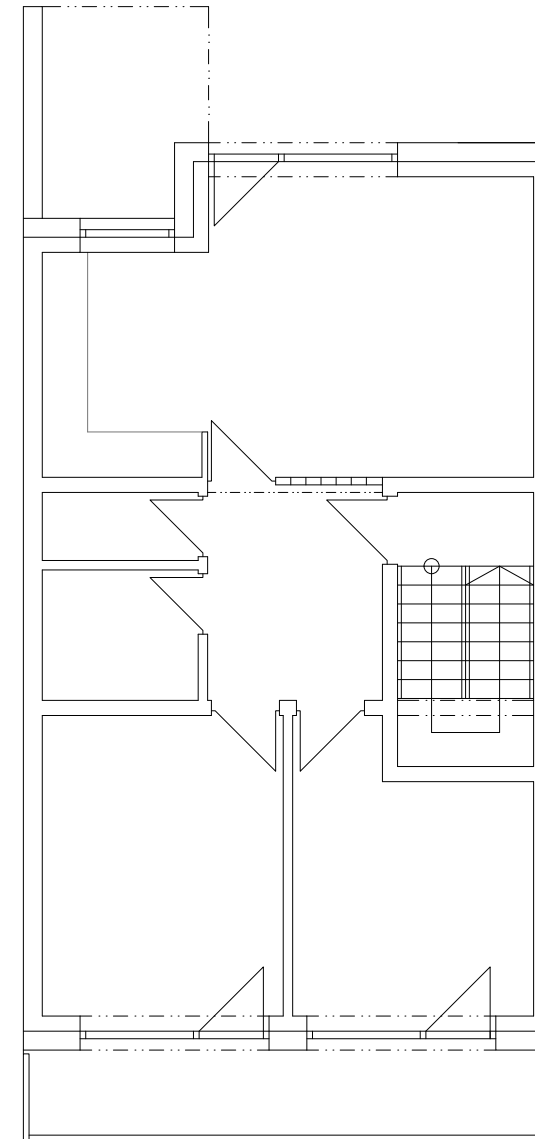
- Svažité (převýšení celého patra)
- Svažité (převýšení půl patra)
- Rovinatý (po odstranění podnože)

DŮM K7

PŮDORYS 1. PP. | OTEVŘENÁ PODNOŽ S BUBLINOU



PŮDORYS 1. NP.



PŮDORYS 2. NP.

